

КЛАПАНЫ (ВЕНТИЛИ) СИЛЬФОННЫЕ БЫСТРОСЪЕМНЫЕ ЗАПОРНЫЕ (БКСС) С26190 DN25 и У26190 DN50, 65, Рр0,8МПа (8кгс/см²), Т160°С по ТУ26-07-591-2000 двухступенчатый

Клапаны (вентили) предназначены для установки на трубопроводах со специальными средами в качестве запорных устройств.

Присоединение к трубопроводу – на сварке

Рабочая среда – агрессивные жидкость, газ или пар, по отношению к которым применяемые материалы коррозионностойки.

Направление подачи рабочей среды – на или под затвор.

Управление клапанами – дистанционное через муфту.

Установочное положение – вертикальное или горизонтальное.

Затвор - плоский золотник.

Уплотнение в затворе – металл по металлу.

Герметичность в затворе – по классу В ГОСТ9544-2005.

Климатическое исполнение –У1 ГОСТ15150-69.

Полный средний срок службы – не менее 15 лет.

Полный средний ресурс не менее 9000 циклов.

Наработка на отказ – не менее 2600 циклов.

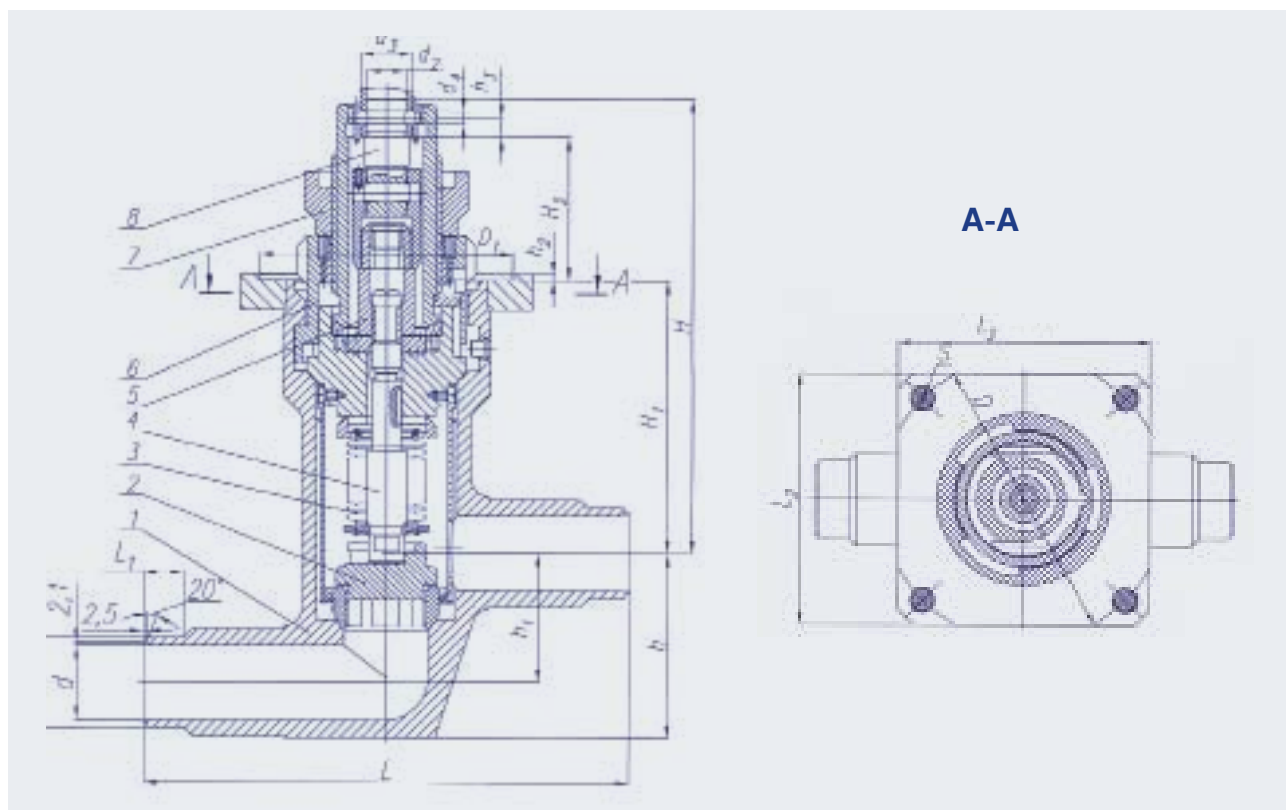
Гарантийная наработка – не менее 2500 циклов.

Пример обозначения при заказе: «Клапан (вентиль) быстросъемный запорный DN50 (БКСС-50) У26190-050 ТУ26-07-591-2000»

НОМЕНКЛАТУРА КЛАПАНОВ

Обозначение изделия	Код ОКП	Проход условный DN, мм	Давление рабочее Рр, МПа (кгс/см ²)	Температура рабочей среды, t° С, не более	Среда рабочая	Материал основных деталей	Окружающая среда-воздух		Вид управления	Тип присоединения
							Температура t° С	Относительная влажность при 20° С, %		
С26190.025 Сn1	37 4212 9546 00	25	0,8 (8)	160	Агрессивные жидкость, газ и пар	12Х18Н9Т	до 50	до 98	Дистанционное через шарнирную муфту	Под приварку
С26190.025 Сn2	37 4212 9547 10					10Х17Н13М3Т				
У26190-050	37 4214 9758 02	50				12Х18Н9Т				
-01	37 4214 9759 01					10Х17Н13М3Т				
У26190-065	37 4214 9760 08	65				12Х18Н9Т				
-01	37 4214 9761 07					10Х17Н13М3Т				

№ поз.	Наименование	C26190.025	C26190.025-01
		У26190-050	У26190-050-01
		У26190-065	У26190-065-01
		Материал	
1	Корпус	Сталь 12Х18Н9Т	Сталь 10Х17Н13М3Т
2	Золотник	Сталь 08Х18Н9Т	Сталь 10Х17Н13М3Т
3	Сильфон	Сталь 08Х18Н9Т	Сталь 10Х17Н13М3Т
4	Шпindelь	Сталь 12Х18Н10Т	Сталь 10Х17Н13М3Т
5	Втулка	Сталь 14Х17Н2	
6	Траверса	Сталь 14Х17Н2	
7	Гайка	БрАЖМц 10-3-1,5	
8	Муфта	Сталь 14Х17Н2	



ОСНОВНЫЕ РАЗМЕРЫ, мм

Условный проход DN	Размеры, мм																		масса, кг
	L	L ₁	L ₂	H	H ₁	H ₂	h	h ₁	h ₂	h ₃	D	D ₁	d	d ₁	d ₂	d ₃	d ₄	S	
25	270	25	180	265	149	91	72	50	4	12	205	156	24	34	24	32	8	M18	19,3
50	300	25	180	280	169	91	115	80	4	12	205	156	46	56	24	32	8	M18	23,7
65	320	25	180	316	203	92	150	105	4	12	205	156	66	76	24	32	8	M18	26,5

Допускаемое отклонение по массе – ±5%

ЗАО "ЭНМАШ"

Адрес: 152914, Ярославская область, г. Рыбинск, ул. Толбухина, д. 16
тел./факс 8 (4855) 320-399

Генеральный директор Данилюк Александр Анатольевич

тел. (4855) 320-400

моб. (910) 663-07-99

www.en-mash.ru

e-mail: alexandr.danilyuk@en-mash.ru