

КЛАПАНЫ (ВЕНТИЛИ) СИЛЬФОННЫЕ БЫСТРОСЪЕМНЫЕ РЕГУЛИРУЮЩИЕ (В-ВСД) У27085 DN15, 25, 50, 65, Pp8кгс/см², T160°C по ТУ26-07-155-76

Клапаны (вентили) предназначены для установки на трубопроводах со специальными средами в качестве регулирующих устройств с креплением в полу.

Присоединение к трубопроводу – металл по металлу (конус-сфера)

Рабочая среда – жидкость, пар, по отношению к которым применяемые материалы коррозионностойки.

Управление клапанами – дистанционное через муфту, ручное или от электропривода.

Затвор - профильная игла.

Направление подачи среды - под иглу.

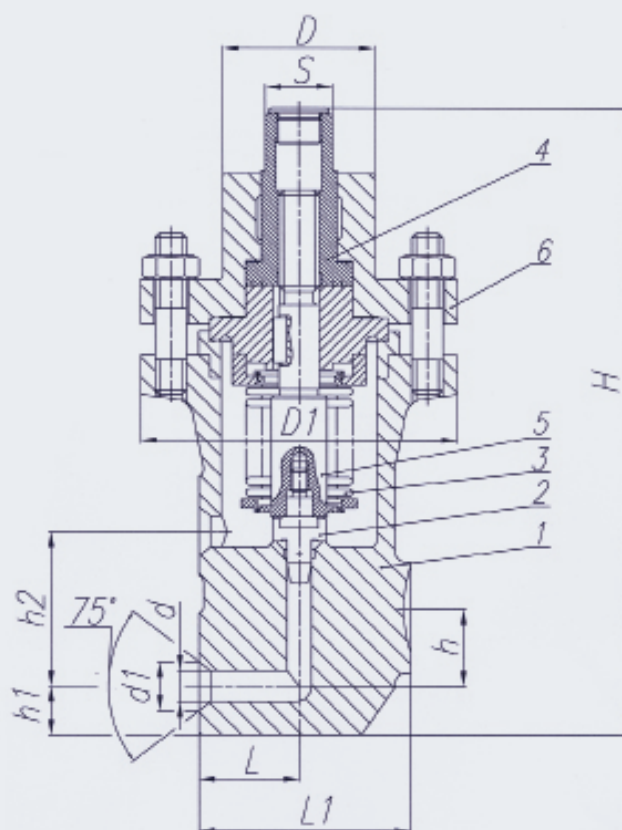
Полный средний срок службы – не менее 10 лет.

Полный средний ресурс не менее 9000 циклов.

Наработка на отказ – не менее 2600 циклов.

Гарантийная наработка – не менее 2500 циклов.

Пример обозначения при заказе: «Клапан (вентиль) сильфонный DN50, Pp8, В-ВСД, У27085-050 ТУ26-07-155-76»



ОСНОВНЫЕ РАЗМЕРЫ, мм

Условный проход DN	Размеры, мм											масса, кг
	D	D1	d	d1	H	h	h1	h2	S	L	L1	
15	68	142	14	22	284	35	22	70	27	45	95	12,5
25	68	142	24	36	324	35	22	70	27	45	95	13,8
50	68	142	48	66	431	52	36	104	27	48	100	16
65	75	186	66	86	526	68	48	136	32	68	136	31,5

Допускаемое отклонение по массе – ±5%

МАТЕРИАЛЬНОЕ ИСПОЛНЕНИЕ

№ поз.	Наименование	У27085-015;-01	У27085-015-02; -03
		У27085-025;-01	У27085-025-02; -03
		У27085-050; -01; -02; -03	У27085-050-04; -05; -06; -0,7
		У27085-065;-01	У27085-065-02; -03
		Материал	
1	Корпус	12X18H9T	10X17H13M3T
2	Игла	12X18H9T	10X17H13M3T
3	Сильфон	10X17H13M3T	10X17H13M3T
4	Втулка	БрАЖМц 10-3-1,5 или БрАЖН 10-4-4	БрАЖМц 10-3-1,5 или БрАЖН 10-4-4
5	Шпindelь	12X18H9T или 12X18H10T	10X17H13M3T
6	Крышка	12X18H9T или 12X18H10T	12X18H9T или 12X18H10T

НОМЕНКЛАТУРА КЛАПАНОВ

Обозначение изделия	Код ОКП	DN, мм	Материал основных деталей	Давление рабочей среды МПа (кгс/см ²)	Температура рабочей среды t, °C не более	Среда рабочая	Регулируемый расход максимальный		Перепад давления на игле регулирующей кгс/см ²		Коэффициент пропускной способности Kv, м ³ /час								
							жидкость, м ³ /час	пар, м ³ /час	жидкость	пар	жидкость	пар							
У27085-015	37 4211 8561 10	15	12X18H9T	0,8 (8,0)	160	Среды, по отношению к которым применяются материалы коррозионностойкие	0,5	—	от 0,2 до 0,4	—	1,46	—							
-01	1,0		2,91																
-02	0,5		1,46																
-03	1,0		2,91																
У27085-025	37 4212 8065 05	25	12X18H9T				0,8 (8,0)	160	Среды, по отношению к которым применяются материалы коррозионностойкие	2,0	—	от 0,2 до 0,4	—	3,0	1,51				
-01	3,0		5,84																
-02	3,0		1,51																
-03	от 0,2 до 0,4		5,84																
У27085-050	37 4214 8528 07	50	12X18H9T							0,8 (8,0)	160	Среды, по отношению к которым применяются материалы коррозионностойкие	8,0	0,08	от 0,2 до 0,4	0,02	23,30	23,30	
-01	4,0																0,04	11,70	11,85
-02	4,0												—	3,02			—		
-03	8,0												—	5,50			—		
-04	8,0		0,08										23,30	23,0					
-05	4,0		0,04										11,70	11,85					
-06	4,0		—										3,02	—					
-07	8,0		—										5,50	—					
У27085-065		65	12X18H9T	0,8 (8,0)	160	Среды, по отношению к которым применяются материалы коррозионностойкие							16	0,16	от 0,2 до 0,4	0,02	55,00	48,40	
-01																	3,0	—	12,10
-02			от 0,2 до 0,4														0,02	55,00	48,40
-03			3,0														—	12,10	—

ЗАО "ЭНМАШ"

Адрес: 152914, Ярославская область, г. Рыбинск, ул. Толбухина, д. 16
тел./факс 8 (4855) 320-399

Генеральный директор Данилюк Александр Анатольевич

тел. (4855) 320-400

моб. (910) 663-07-99

www.en-mash.ru

e-mail: alexandr.danilyuk@en-mash.ru